



# PASSO A PASSO



[www.arauc.tech](http://www.arauc.tech)

ARAUC DESENVOLVIMENTO E TECNOLOGIA LTDA.

Av. Nossa Sra. do Sion, 381

Telefone +55 (11) 98761-7873

53.641.508/0001-35

[www.arauc.tech](http://www.arauc.tech)



O **MAPA Arauc** é nosso software desenvolvido para automatizar a geração de laudos de exames de Monitorização Ambulatorial da Pressão Arterial (MAPA) utilizando inteligência artificial. Com ele, é possível transformar resultados brutos em laudos médicos completos de forma rápida, padronizada e segura, reduzindo o tempo de análise manual e aumentando a eficiência dos processos.

Se quiser testar o MAPA Fácil em seu serviço, entre em contato com nossa equipe para agendar um teste gratuito.

Atenciosamente,

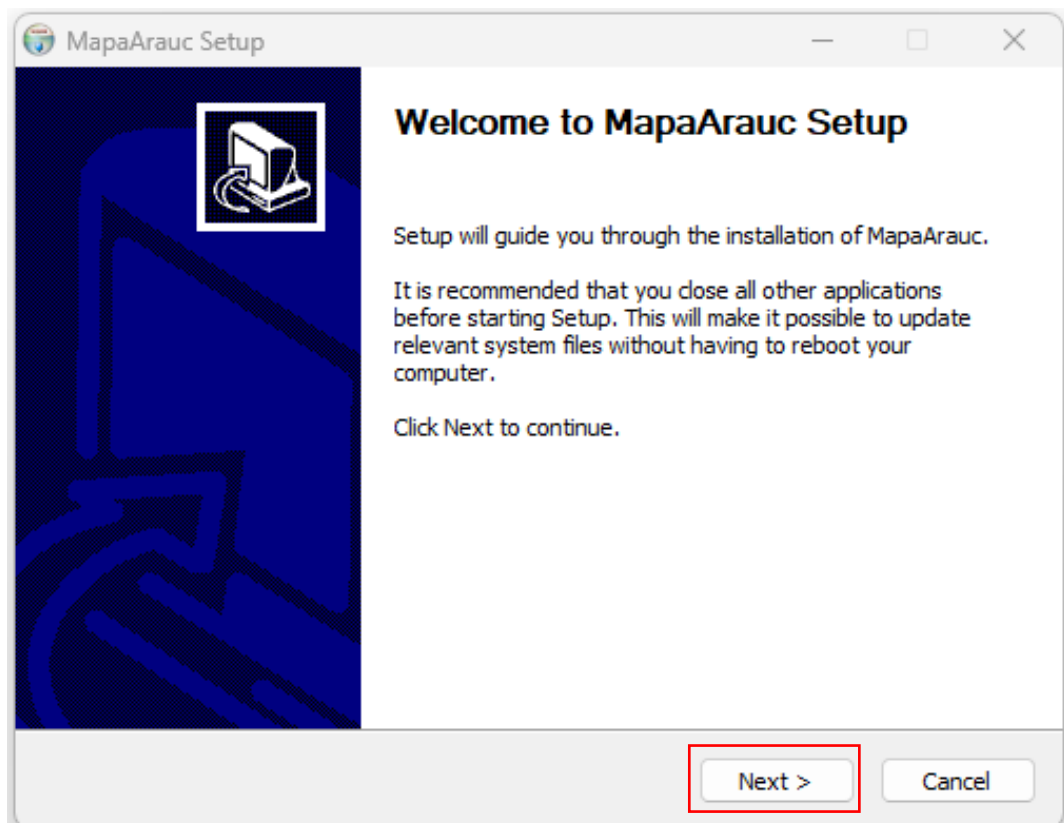
Miguel Bignardi

*Sócio fundador*

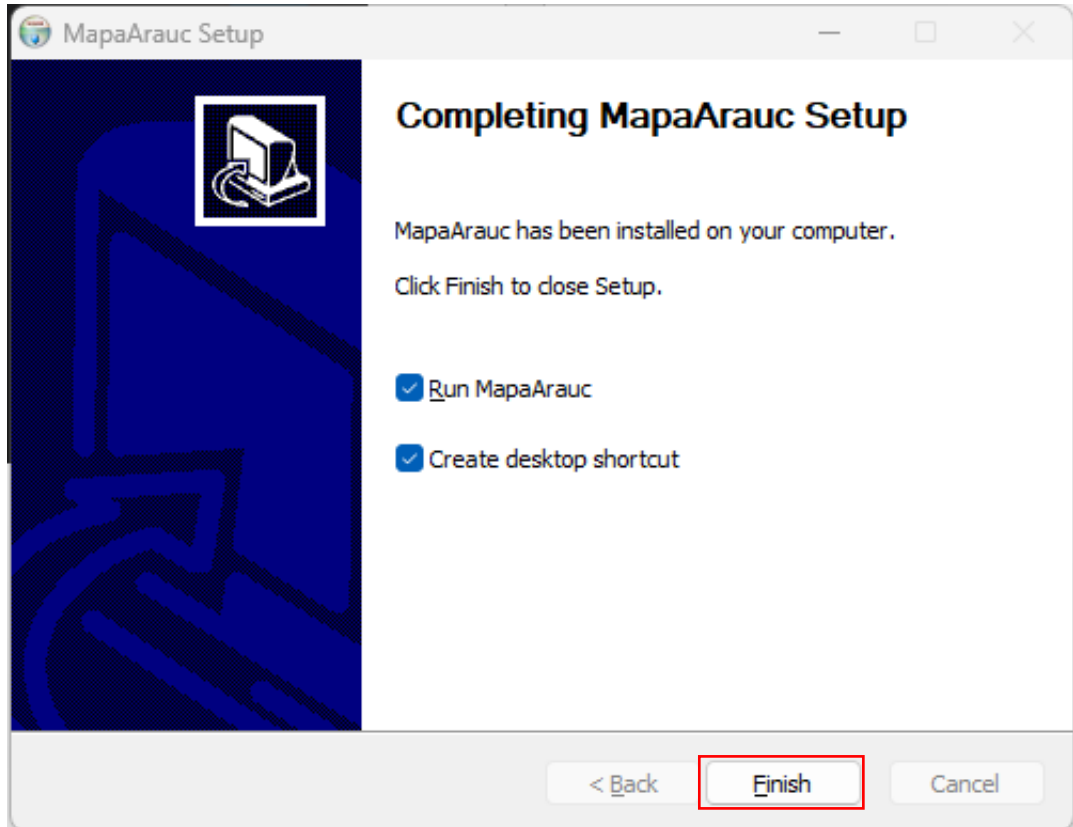
# I – Passo a passo para instalação

---

1. Acesse o link a seguir para fazer o download do instalador:  
([https://instaladormaparaauc.s3.us-east-2.amazonaws.com/MapaArauc\\_0.1.0\\_x64-setup.exe](https://instaladormaparaauc.s3.us-east-2.amazonaws.com/MapaArauc_0.1.0_x64-setup.exe))
2. Após o download, clique para abrir o instalador.
3. Nas telas do instalador, clique em Next.

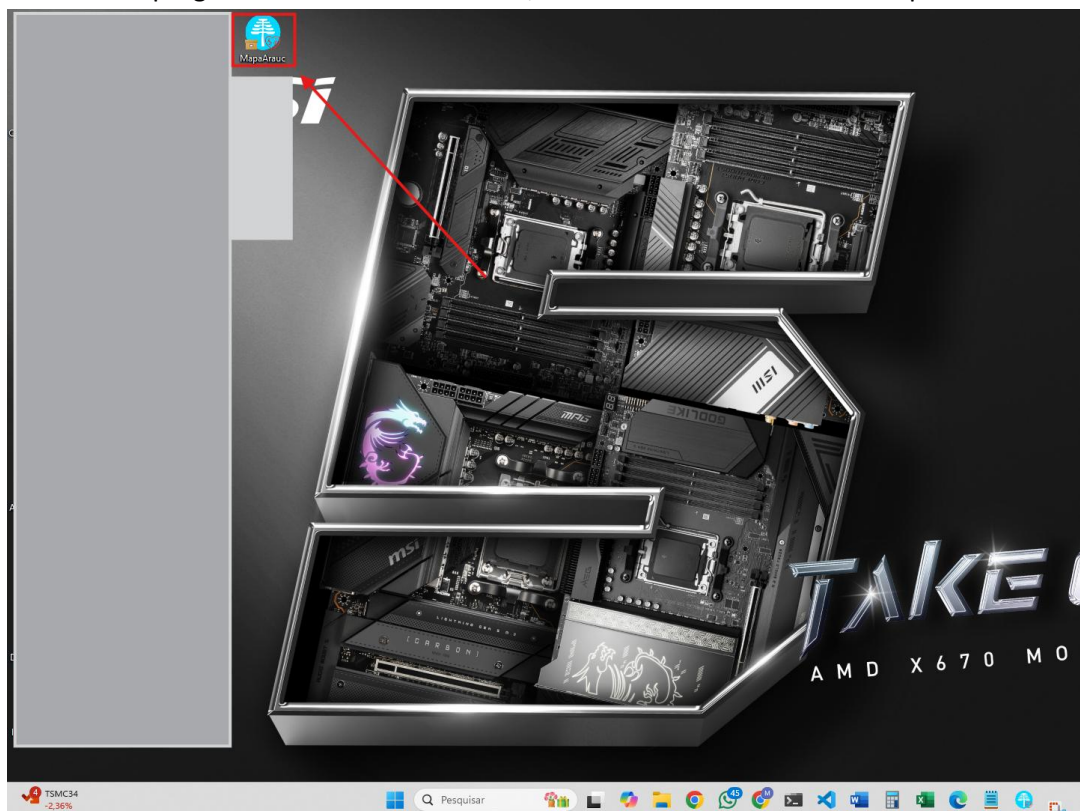


4. Quando aparecer a tela de conclusão, clique em **Finish**.

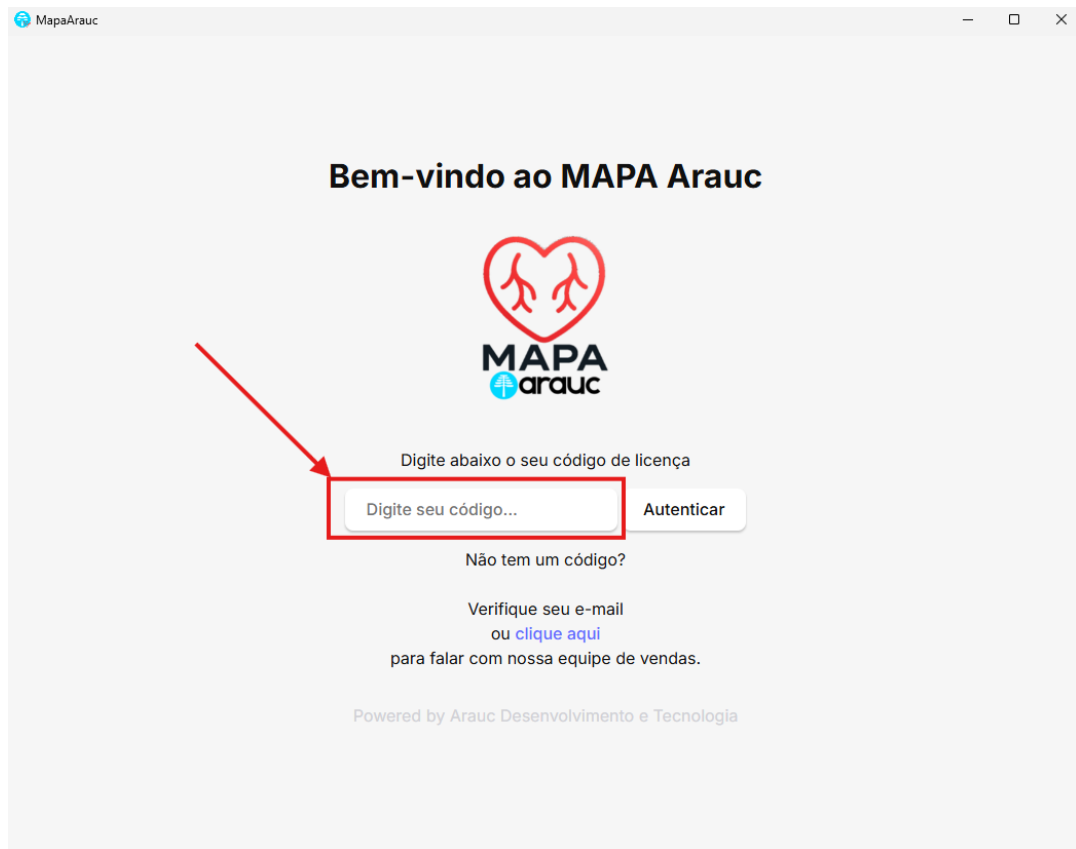


5. O programa será iniciado automaticamente e um atalho será criado na sua área de trabalho.

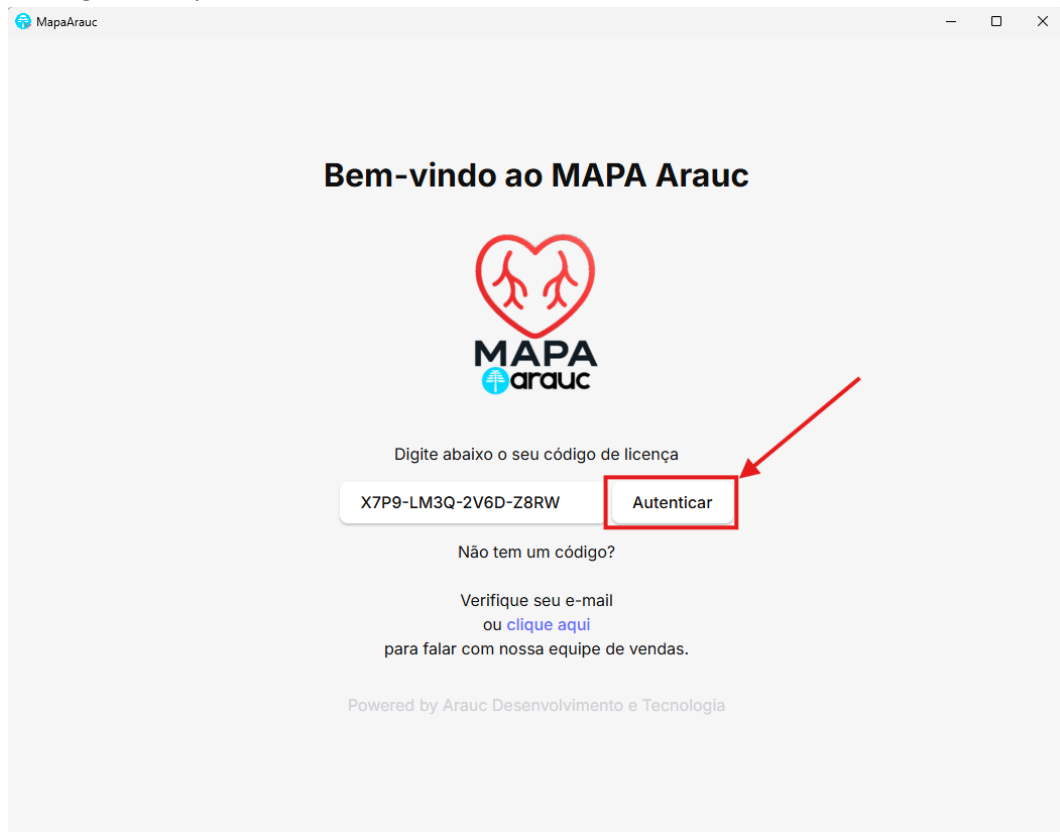
Para abrir o programa novamente no futuro, basta clicar nesse atalho. Exemplo:



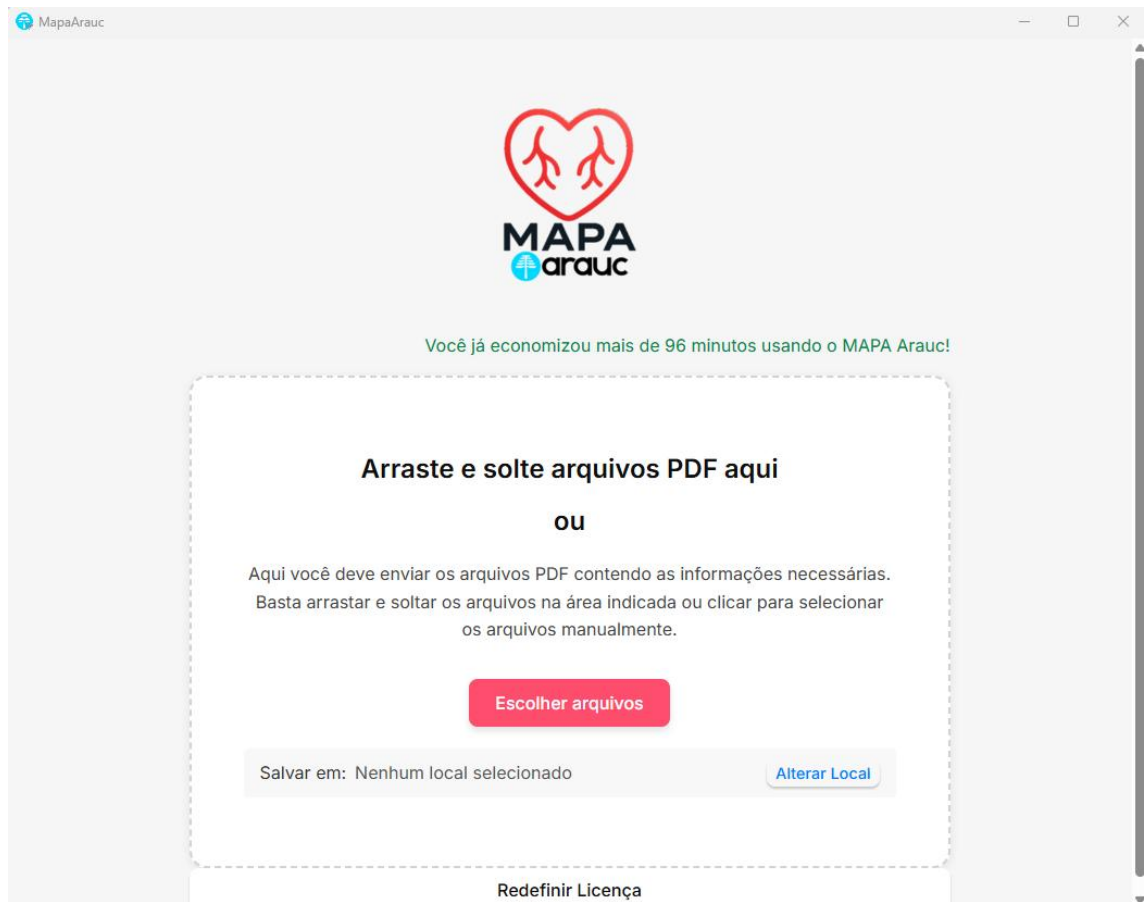
- Com o software aberto, insira a chave de licença recebida por e-mail no campo indicado. Caso você não possua uma chave de licença, entre em contato com nossa equipe.



- Em seguida, clique em **Autenticar**.



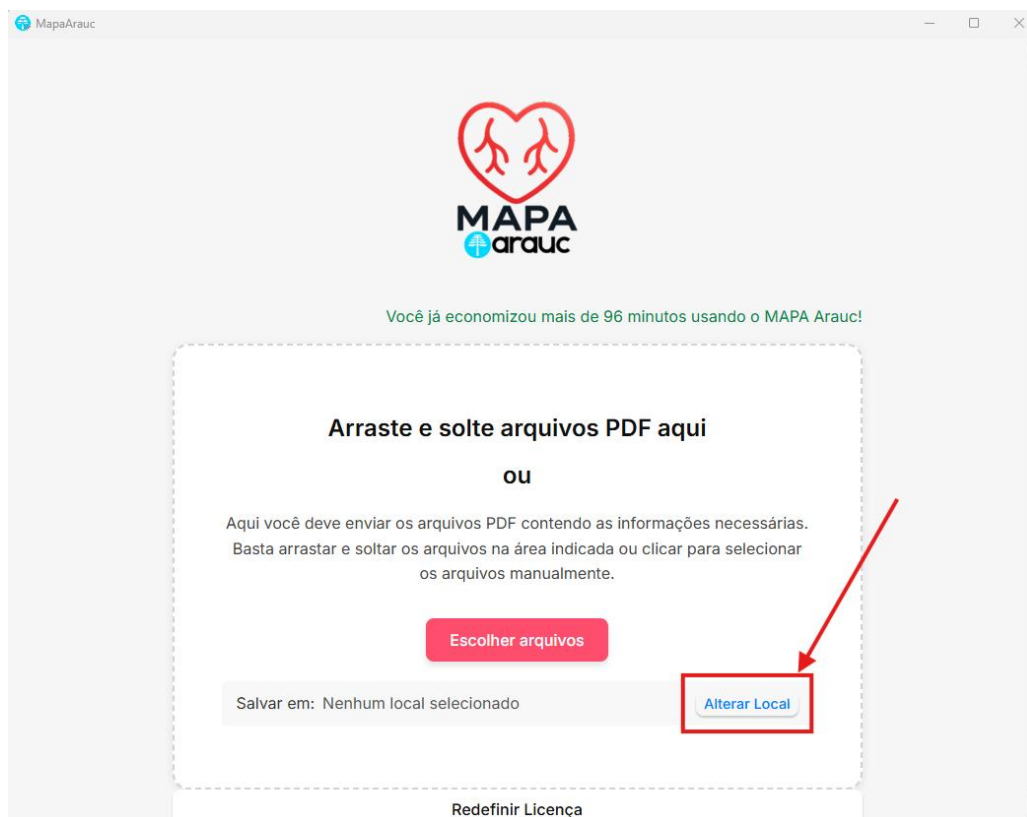
- Atenção: cada chave de licença é válida para apenas **um computador**.  
Se desejar utilizar o software em outro dispositivo, entre em contato com a equipe Arauc.
- Após a validação da licença, você verá a seguinte tela de confirmação:



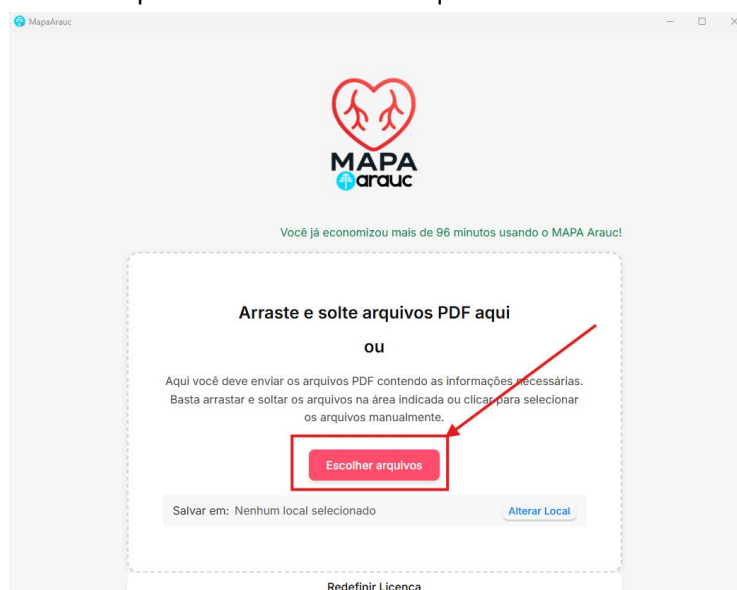
- Pronto! Agora você já pode utilizar o **MAPA Arauc**.

## II – Utilizando o MAPA Arauc

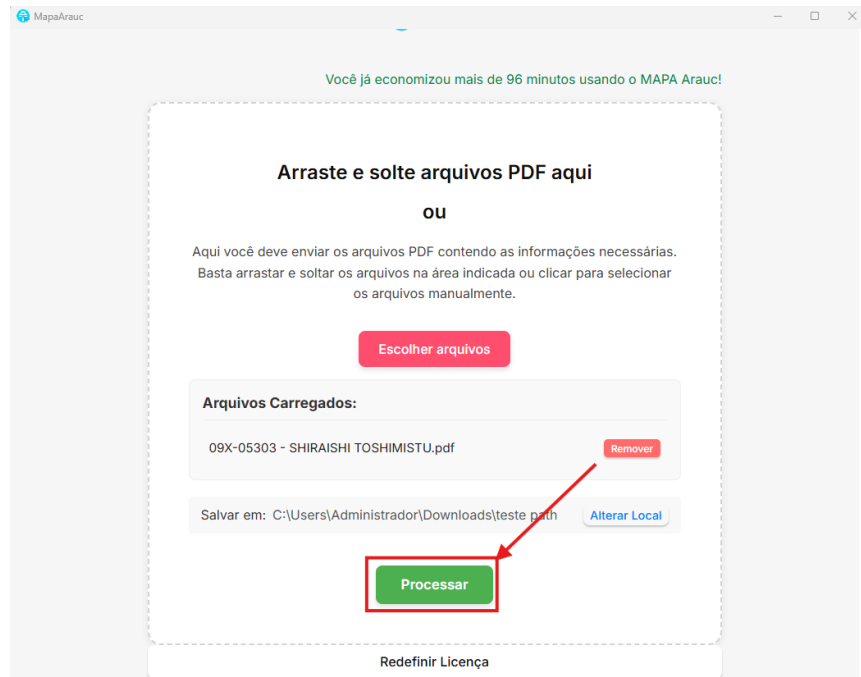
11. Selecione a pasta onde deseja salvar os laudos gerados. Para isso, clique no botão indicado:



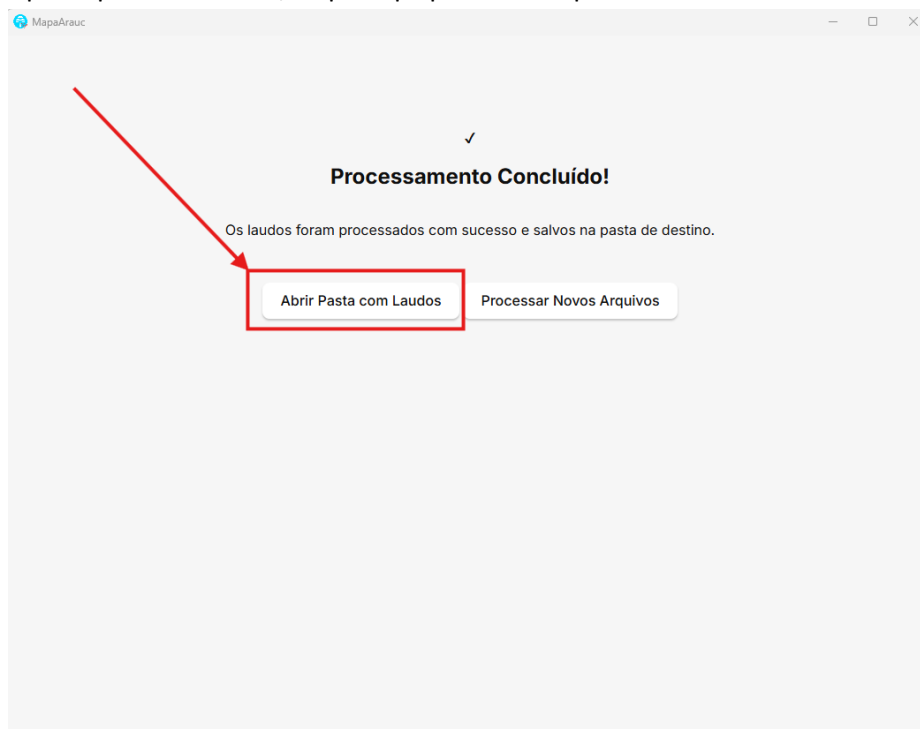
12. Para adicionar os exames que serão processados:
  - a. Arraste os arquivos PDF diretamente da sua pasta de origem e solte sobre o software, ou
  - b. Clique no botão Escolher Arquivos e selecione os exames manualmente.



13. Para gerar os laudos, clique em Processar.
  - a. O software pode processar vários exames de uma vez.
  - b. Cada arquivo PDF deve ter no máximo 6 MB.
  - c. O processamento leva cerca de 1 minuto, e não depende da quantidade de arquivos.

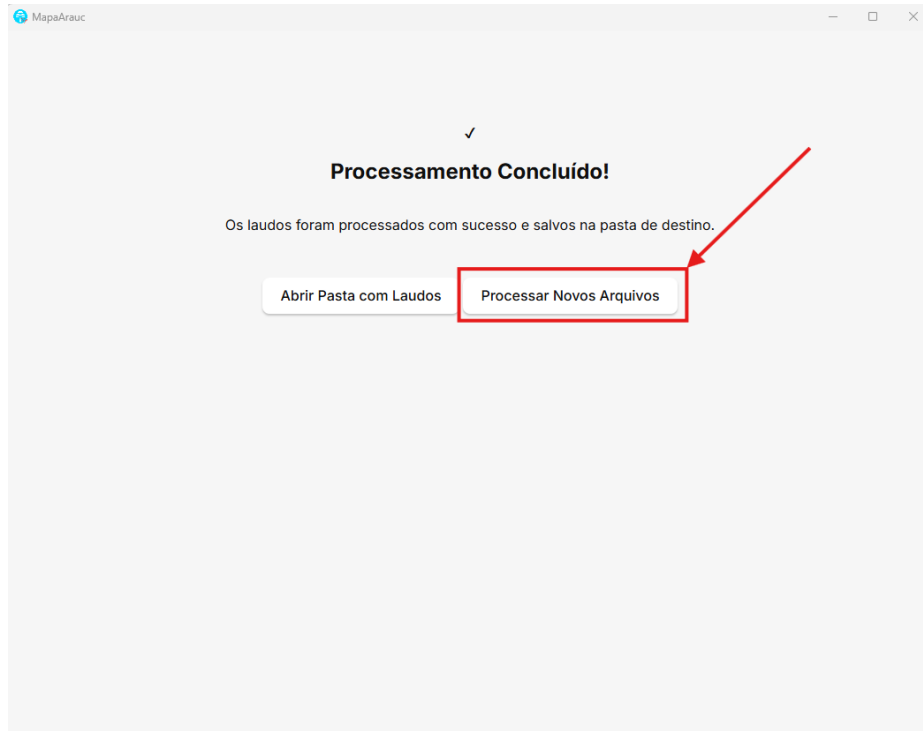


14. Após o processamento, clique aqui para abrir a pasta onde os laudos foram salvos:





15. Caso queira voltar para a tela inicial, clique aqui:



## Fale conosco

**Miguel Bignardi**

**Sócio fundador**

Tel.: +55 (11) 98761-7873

[mbignardi@arauc.tech](mailto:mbignardi@arauc.tech)

[www.arauc.tech](http://www.arauc.tech)